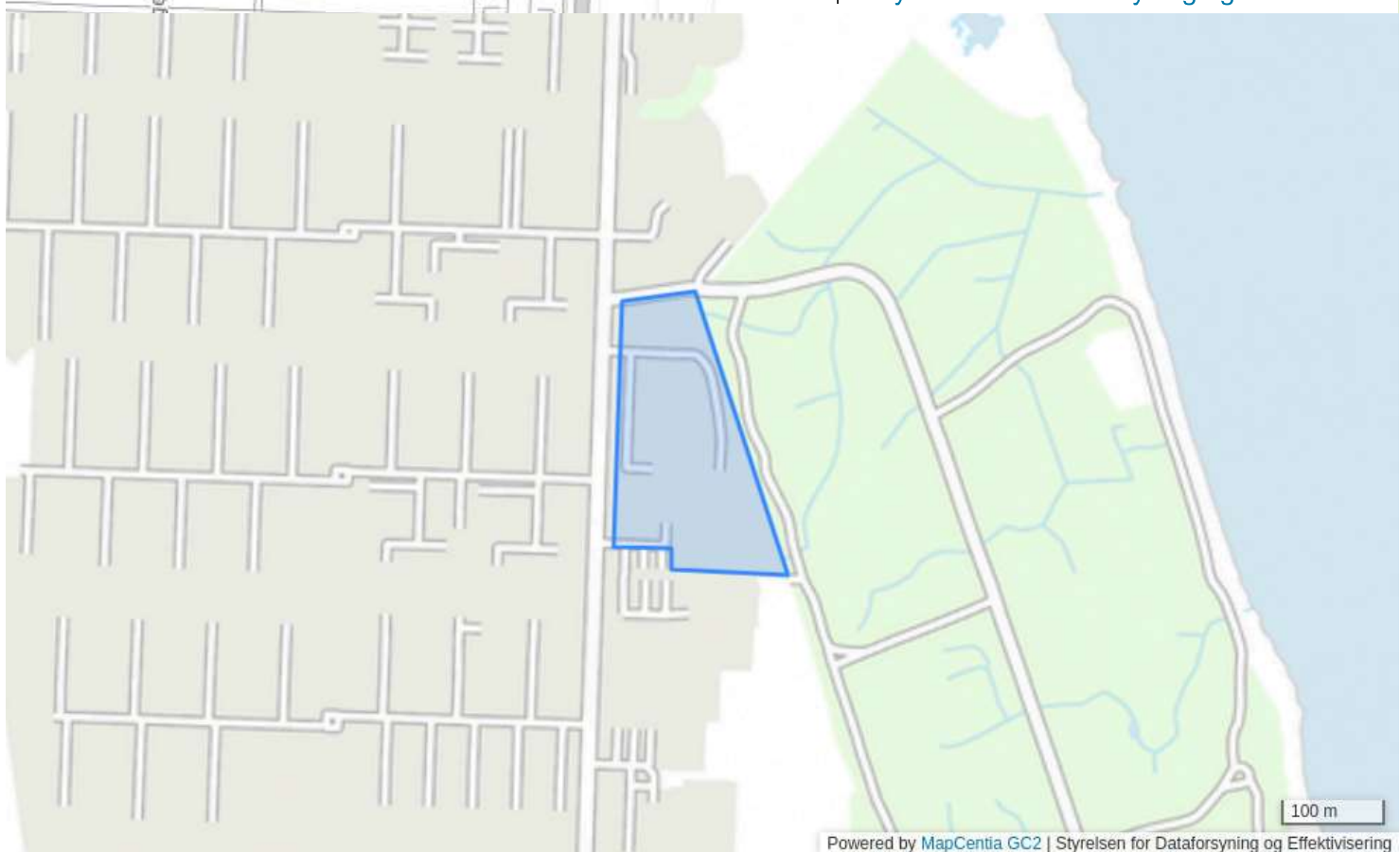
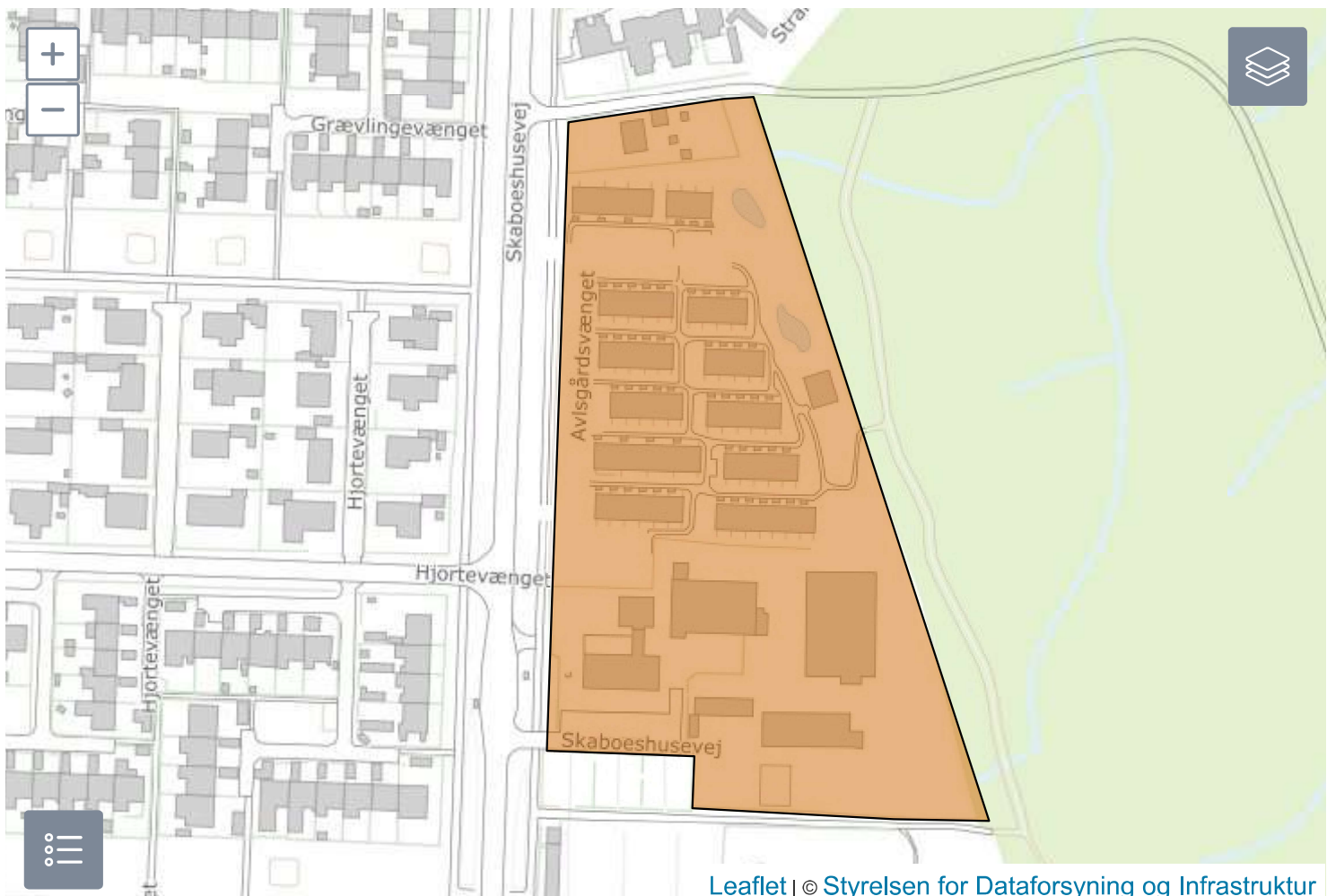


# Ⓜ 1.B.41 - Nyborg, boligområde øst for Skaboeshusevej



## Bestemmelser

Plannavn

Nyborg, boligområde øst for

Lokalplaner inden for  
rammeområdet:

	Skaboeshusevej
Plannummer	1.B.41
Anvendelse generelt	Boligområde
Fremtidig zonestatus	Byzone
Bebyggelsesprocent	40% beregnet ud fra området som helhed
Max. antal etager	2
Max. bygningshøjde	8.5
Udstykningsforbud	Udstykning er tilladt inden for rammeområdet
Anvendelse	Der kan etableres tæt-lav boliger inkl. fælleshus i området.
Bebyggelsens omfang	Nybyggeri skal opføres under hensyntagen til den stedlige byggeskik, materialer og farver. Enkelte boliger kan opføres i tre etager og op til 10 m i højden. Det samlede fodaftryk af bygninger med over 2 etager og over 8,5 m i højden må ikke overstige 325 m <sup>2</sup> og sådanne bygninger må kun placeres med god afstand til nordlig nabo og Skaboeshusevej. Det forudsættes at en boligtype i 3 etager udføres i samme materialer og stil som den resterende boligbebyggelse med det formål at tilføre variation i områdets bebyggelse.
Opholdsarealer	Der skal sikres et sammenhængende grønt forløb mellem skoven og bebyggelsen.
Miljø	Der skal sikres afværgeforanstaltninger til håndtering af overfladevand ved fremtidige skybrudshændelser.
Trafik	Der etableres stiforbindelse fra parkeringsplads til skoven.
Særlige bestemmelser	Der tillades udstykning af grunde til tæt-lav boliger på ned til 85 m <sup>2</sup> , hvis bebyggelsen arrangeres i en tæt bymæssig struktur og der etableres samlede parkeringsarealer og et stort fælles friareal.
Specifik anvendelse	Tæt-lav boligbebyggelse

[230 - Ny anvendelse af tidligere skole ved Skaboeshusevej](#)

[28 - Skaboeshuse](#)

[325 - Nyt boligområde -](#)

[Avlsgårdsvænget - ved Skaboeshusevej i Nyborg](#)

[91 - Område til offentlige formål i Skaboeshuse](#)

<b>Status</b>
Vedtaget

Generelle rammer - Her gælder også de [generelle rammer](#)