



Holckenhavn Gods

Dige ved Strandhuset

Projektbeskrivelse på etablering af dige

Bilag:

- 1 = Højvandsscenario ved 2,4 over (DVR 90)
- 2 = Landmåler opmåling jf. (DVR 90) samt placering af dige
- 3 = Landmåler opmåling jf. (DVR 90) højdekurver og placering af dige
- 4 = Digeopbygning
- 5 = Dige i forhold til § 3 områder
- 6 = Fredningsnævnets svar i forbindelse med digeansøgning 2020
- 7 = Dige i forhold til Natura 2000 område
- 8 = Matrikelkort med dige
- 9 = Billeder af digestrækning
- 10 = Oversigtskort med digeplacering



Baggrund

Holckenhavn Gods ønsker at etablere kystbeskyttelse ved etablering af et baglandsdige der skal beskytte Strandhuset beliggende Dyrehavevej 109 samt den nordlige del af Holckenhavn slotspark.

Diget ønskes etableret i kote 2,5 (DVR90) således at dette burde kunne modstå en 100 års hændelse i 2115

Hvis diget ikke etableres vil Strandhuset gå tabt ligesom den nordlig del af Holckenhavns slotspark vil ændre væsentlig karakter grundet hyppigere indtrængning af saltvand. Se bilag 1 der skitserer en højvandsscenario ved 2,4 (DVR90)

Ved stormfloden den. 1. november 2006 og 5. - 6. december 2013 var Strandhuset tæt på at blive oversvømmet. Da alle prognoser viser flere og mere alvorlige højvandssituationer kan vi ikke vente længere med at sikre området.

Områdebeskrivelse

Holckenhavn Gods ejer hele projektområdet samt alle nabogrunde til dette. Området er alene er placeret i Nyborg kommune.

Terrænforhold

Terrænforholdene er som skitseret i bilag 2 der er udarbejdet af Geopartner. Lavetest punkt hvor diget etableres er således 1,49 (DVR90), hvorfor diget maksimalt bliver 1 meter højt. Kort fra Geopartner vedhæftes ligeledes ansøgning i høj opløsning.

Projektbeskrivelse og opbygning af dige

Diget placeres som skitseret på bilag 2 og 3. Selve digets udformning er jf. bilag 4 der tidligere er godkendt i forbindelse med kystsikring ved Holckenhavn Gods. Det kommende dige etableres med topkote i +2,5 meter DVR90 med en kronebredde på 1,0 meter. Anlæg imod kysten er 1:3 for på bedst mulig måde at afbøde en mulig bølgeenergi, uden, at få erosion af digestrukturen. Imod land, hvor der ikke vil bølgepåvirkning, etableres diget i anlæg 1:2. Diget forventes ikke bølgepåvirket da strandhagen foran huset vil få evt. bølger til at "bryde" der.

Arbejdsbeskrivelse

Græstørv og mindre buske fjernes hvorefter diget etableres på råjord jf. bilag 4.

Vedligeholdelsesplan

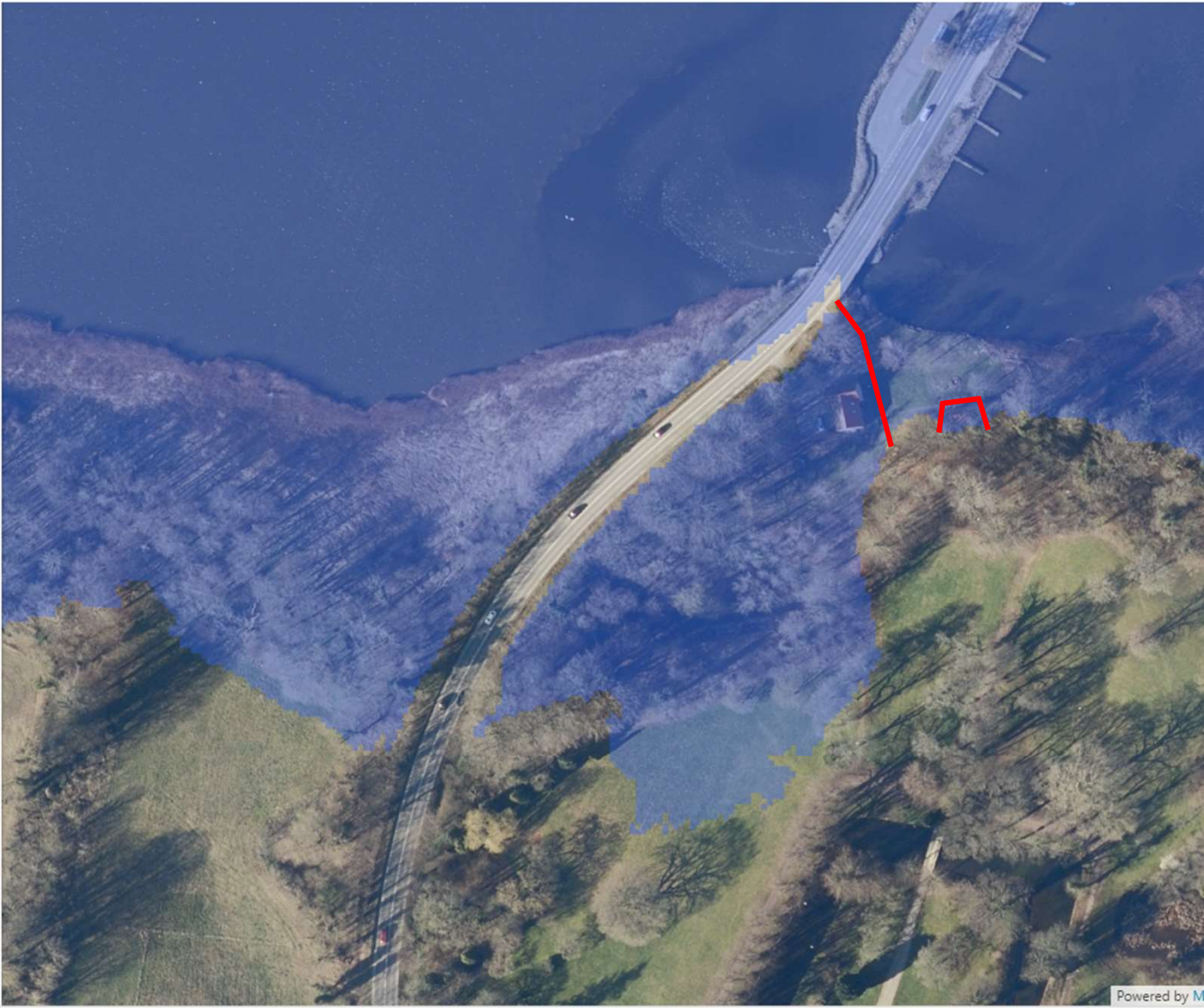
Der gennemføres to årlige digesyn og to årlige vedligeholdelsestilsyn, hvor diget tjekkes for skader og gennemgås efter tegn på mosegris og muldvarp. Ved tegn på disse iværksættes skadedyrsbekæmpelse. Derudover slås græsset på diget med en almindelig plæneklipper.

Øvrige bemærkninger

I relation til nabohensyn, vurderes det, at etablering af diget har ikke negativ indvirkning på naboer eller arealer som ikke er Holckenhavn's ejendom.

Lag

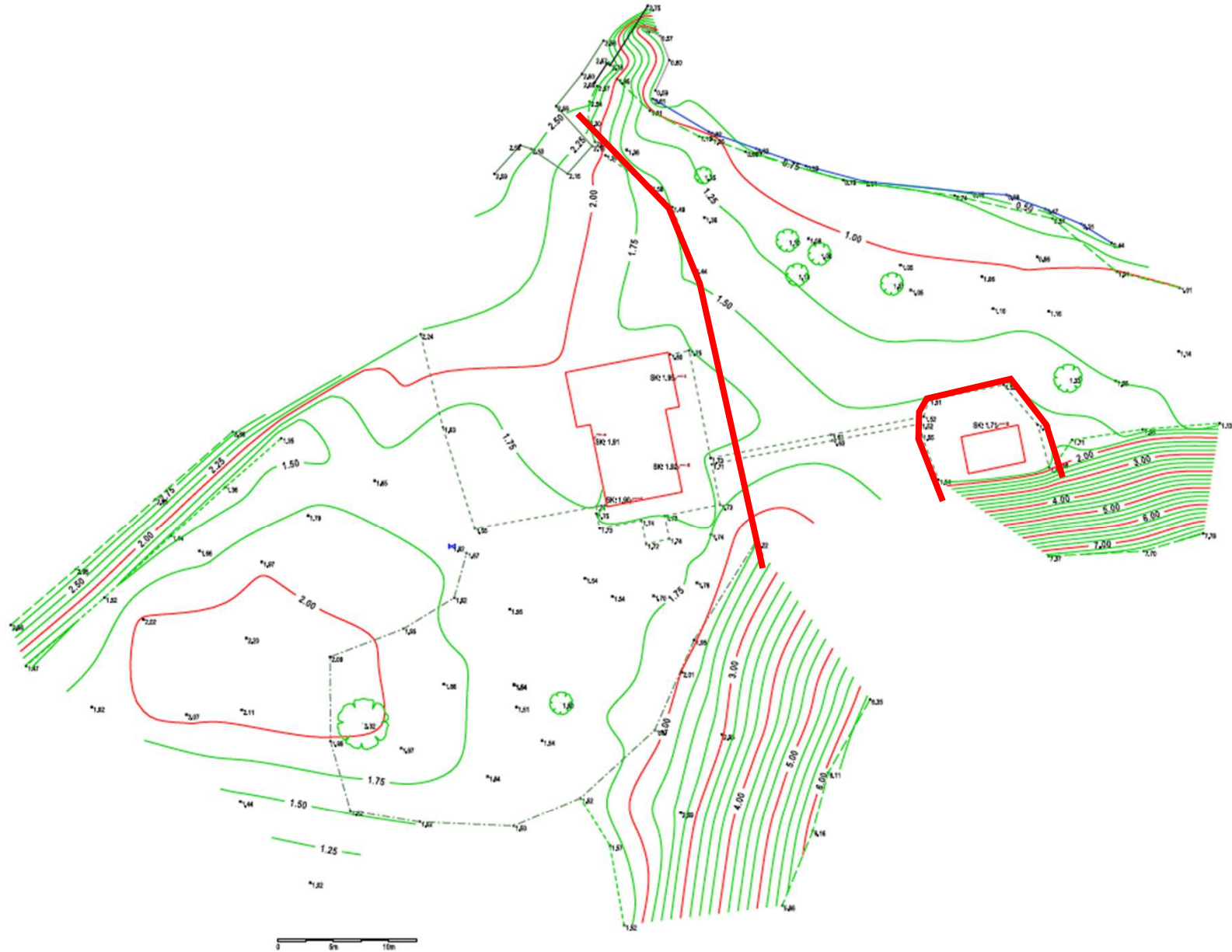
- 1,0 m havvandsstigning
- 1,1 m havvandsstigning
- 1,2 m havvandsstigning
- 1,3 m havvandsstigning
- 1,4 m havvandsstigning
- 1,5 m havvandsstigning
- 1,6 m havvandsstigning
- 1,7 m havvandsstigning
- 1,8 m havvandsstigning
- 1,9 m havvandsstigning
- 2,0 m havvandsstigning
- 2,1 m havvandsstigning
- 2,2 m havvandsstigning
- 2,3 m havvandsstigning
- 2,4 m havvandsstigning
- 2,5 m havvandsstigning
- 2,6 m havvandsstigning



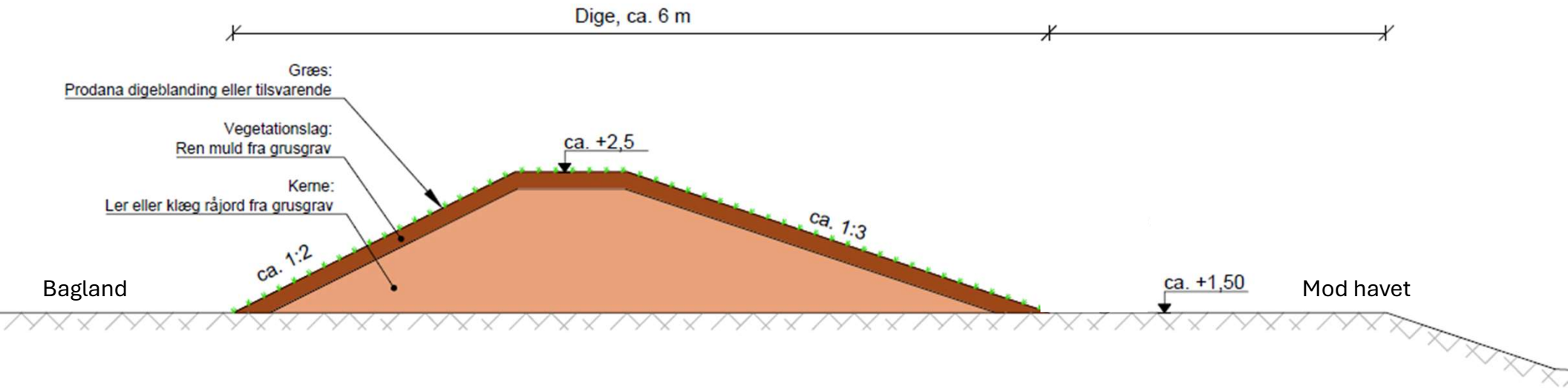
— = Nyt dig

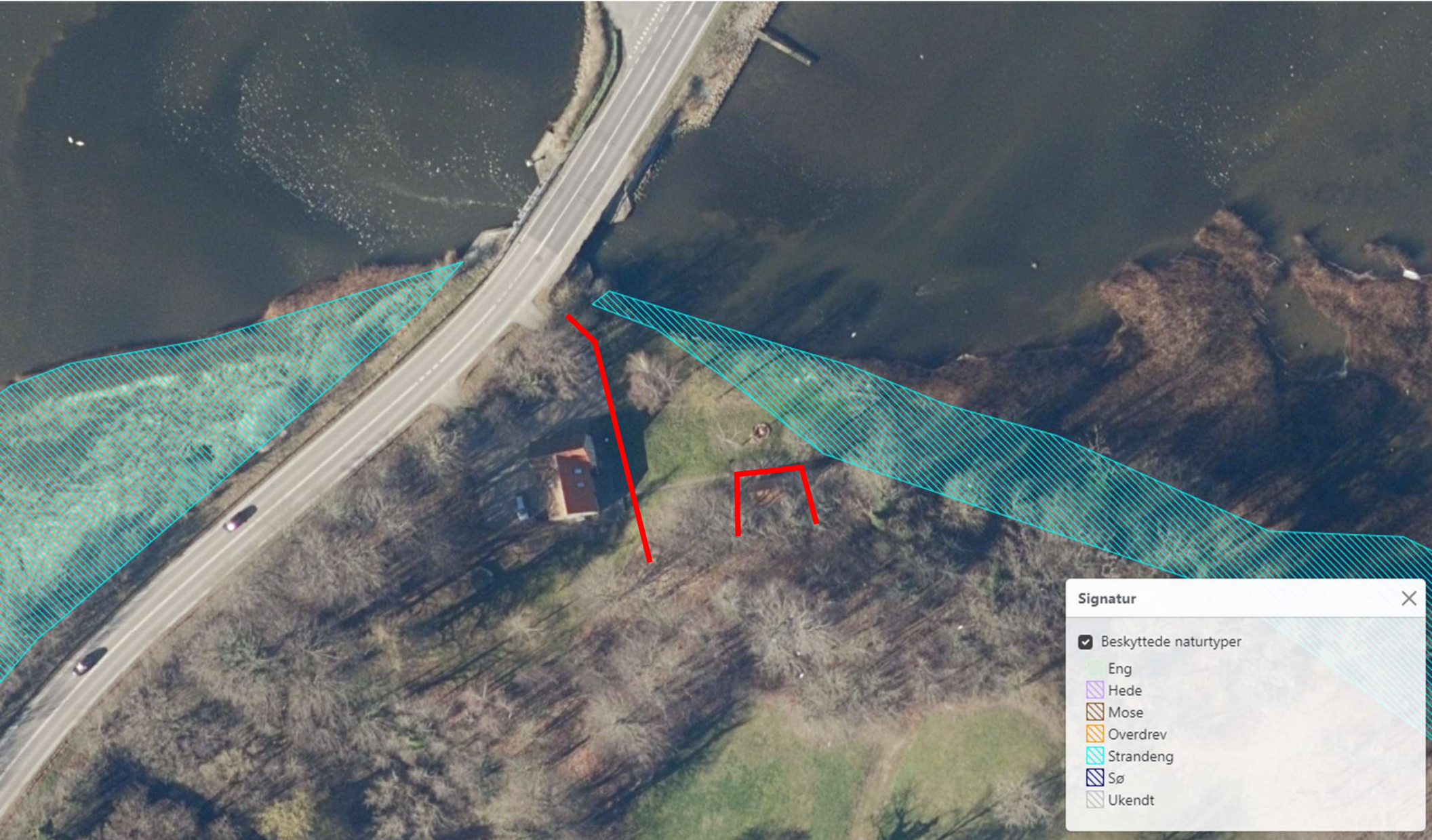


Situationsplan - Høickenhavn Gods - Opmåling			
Adresse: Dyrehavevej 108, 5800 Nyborg			
22.11.21: Opmåling foretaget			
Koord. sys.:	DKTME	DVR90	J.nr.: 2209085
			21-11-2022
			Mål 1: 250
		Måler: kph/kp	Tegn.: kph
			Godkendt:
 Louise Sommerfeld Schou Landsinspektør			
www.geopartner.dk +45 70 12 10 11 CVR: 20014784			



Situationsplan -		Holckenhavn Gods - Opmåling		
Adresse: Dyrehavevej 109, 5800 Nyborg				
22.11.21: Opmåling foretaget				
Koörd.syst.:	DKTM2	DVR90	J.nr.: 2209095	21-11-2022
			MÅ 1: 250	
		Måler: kph/kp	Tegn.: kph	Godkendt:
		Louise Scherwede Schou Landinspektør		
		www.geopartner.dk +45 70 12 10 11 CVR 20514794		





FN-FYN-12-2019 Holckenhavn Gods. Genfremsending af ansøgning om tilladelse til renovering af diger.



on 12-02-2020 18:52

 Fyn@fredningsnaevn.dk
Til Dennis Hou Holck
Cc Stina Phillip Voss (spv@NYBORG.DK)



Kære Dennis
Nyborg Kommune har oplyst os, at ansøgningen er omfattet af kystbeskyttelsesloven og derfor alene behandles af Kommunen.
Fredningsnævnet har derfor sluttet sagen.
Med venlig hilsen
Heidi Hjorthaab
Sekretær
Fredningsnævnet for Fyn

Fra: Dennis Hou Holck <dhh@holckenhavn.dk>

Sendt: 1. marts 2019 14:17

Til: Fyn@fredningsnaevn.dk

Cc: LBNE - Lars Brammer Nejrup <lbne@orbicon.dk>

Emne: Holckenhavn Gods. Genfremsending af ansøgning om tilladelse til renovering af diger.

Kære Heidi
Jeg håber alt er vel ved dig og at du nyder det gode vejr. Hvis det ikke var fordi, man vidst, at verden er på vej den forkerte vej er det jo bare fantastisk ☺

Jeg skriver til dig, da jeg desværre, bliver nød til at ulejlige jer med at sagsbehandle en sag igen da tilladelsen er udløbet. Vi fik i 2009, jf. vedhæftede, tilladelse til at renovere og forhøje digeanlægget ved strandengen på Holckenhavn.
Projektet var i 2009 hele vejen rundt og blev godkendt alle steder også i Naturklagenævnet efter en klage fra DN. Se ligeledes vedhæftede.

Som bekendt var Danmark, fra 2007 og i en del år frem ramt af finanskrise, så da alle tilladelser endelig forelå i slutningen af 2009 turde vi ikke igangsætte projektet grundet den meget usikre økonomiske situation.

Vi får i 2019 fået nogle ekstra indtægter ind fra omlægning af noget skov til urørt skov. Projektet skulle således nu meget gerne gennemføres her i 2019.

Da det firma der oprindelig hjalp os med ansøgningen er gået konkurs, er projektet nu overgået til Orbicon. Projektet er helt identisk med det tidligere fremsendte projekt med følgende små forbehold:

1. Forsiden af diget, ud mod vandet, er ændret fra et anlæg på 1:2 til et anlæg på 1:3
2. Diget er i den sydlige ende, forlænget med ca. 50 meter, da det i mellemtiden har vist sig nødvendigt.

Da projektet er 99,5 % identisk med det tidligere godkendte projekt, og da behovet for en digeforhøjelse bestemt ikke er blevet mindre aktuelt siden 2008, er det vores håb, at Fredningsnævnet for Fyn hurtigt kan udstede en ny tilladelse så vi kan få gennemført projektet i år.

Vi glæder os til at høre fra jer og på forhånd tak for jeres tid.

God weekend.

Med venlig hilsen
Holckenhavn Slot

Dennis Hou Holck

Holckenhavn Slot | Holckenhavn 1 | DK-5800 Nyborg |
Dir. nr. +45 63 31 21 82 | Mobil +45 21 49 75 99 |
Hovednr. +45 65 31 31 05 | Fax +45 65 30 33 05 |
Email dhh@holckenhavn.dk | www.holckenhavn.dk |

Se vores inspirationsvideo her: <http://vimeo.com/94366865>



Signatur ✕

- NATURA 2000 - Habitatområder
- NATURA 2000 - Habitatområder

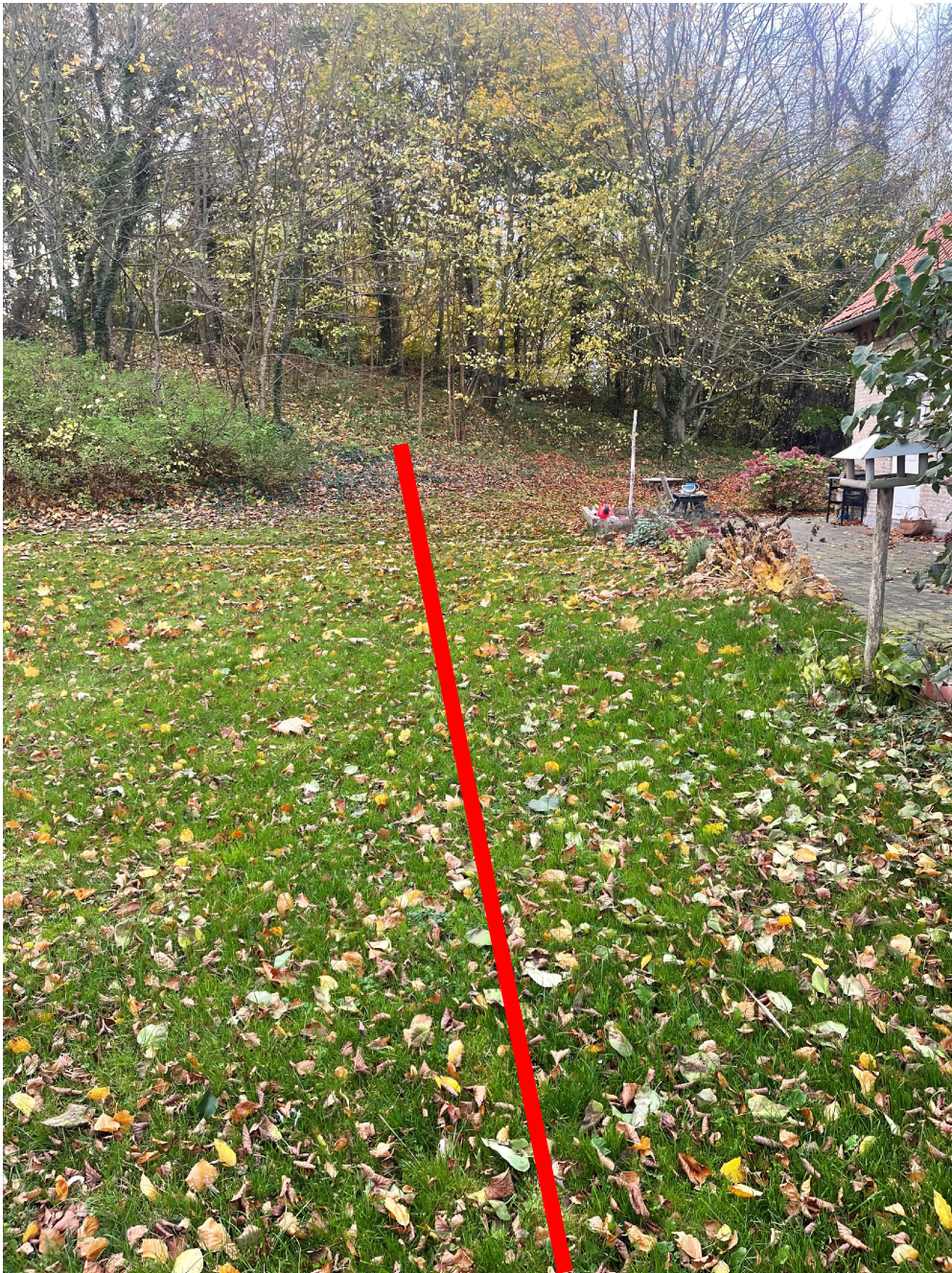




Opkørslen til vejen danner den første del af diget, således at vores digearbejde først starter inde på vores matrikel



Diget følger overgangen mellem gårdsplads og græsplæne og sluttet af i bakken på modsatte side. Denne placering af diget, tæt på huset, er lavet da diget her kan være lavest muligt samt mest mulig beskytte for evt. "bølger"



Nærbillede af forløb tæt på huse



Omkring udhus laves der et dige der følger overgangen mellem fliser og græs. Dige slutes og starter i den høje bakke bag huset.

Digeplacering

Rød markering er ansøgers ejendom

